

Anleitung
beachten!

Die Bach-Erkundung



Station: Lebensraum Roßbach – Tiere und Pflanzen

1,2

Wie heißen die abgebildeten Tiere, die im und am Roßbach leben? Verbinde sie zuerst mit ihrem Namen und ordne sie – wenn möglich – noch dem richtigen Spruch zu! In den oberen Kreis (vor dem Bild) kannst du den Rote-Liste-Status eintragen (1,2 oder 3), falls die Tierart einen besitzt.

Wenn du eine Tierart beobachtet und erkannt hast, kannst du ein Häkchen in den Kreis mit dem Auge (vor dem Tierbild) eintragen!

RL



● "Ich schiller blau und flatter' wie ein Schmetterling!"

RL



● Steinkrebs ●

● "Ich leb' versteckt hier unter'm Stein und wenn du willst, dann zwick' ich dich!"

RL



● Gebänderte Prachtlibelle ●

● "Mein Kopf ist groß, mein Maul ist breit. Ich leb' getarnt am Bachgrund!"

RL



● Koppe ●

● "Ich brauch' es klar und kiesig und bin auch schön gepunktet. Gerade Bäche meide ich!"

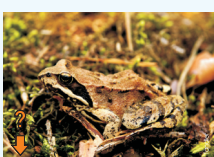
RL



● Bachforelle ●

● "Ich grab' ins Ufer Röhren, pass auf sonst fällst du rein!"

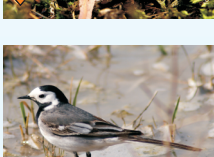
RL



● Bisam ●

● "Ich schiller' blau-türkis und fliege tief am Bach. Im Sturzflug hol' ich mir den Fisch!"

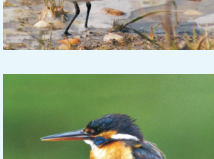
RL



● Grasfrosch ●

● "Im feuchten Nass hopps ich umher, Mein Beinkleid trag' ich quer gestreift!"

RL



● Bachstelze

RL



● Gründling

RL



1-3 Bedrohte/gefährdete Art der Roten Liste Bayerns:
1 = Vom Aussterben bedroht 2 = Stark gefährdet 3 = Gefährdet



Verbinde die abgebildeten Pflanzen zuerst mit ihrem Namen und ordne sie dann noch dem Rätselspruch zu! In den oberen Kreis (vor dem Bild) kannst du den Rote-Liste-Status (1,2 oder 3), bzw. den gesetzlichen Schutz-Status (§) eintragen, falls die Art einen besitzt.



Wenn du eine Pflanzenart entdeckt und erkannt hast, kannst du ein Häkchen in den Kreis mit dem Auge (über/unter dem Pflanzenbild) eintragen!



RL



RL



RL



RL



RL



Zottiges Weidenröschen

Echter Baldrian

Blutweiderich

Rohrglanzgras

Sumpfdotterblume

"Ich rieche stark und bringe dir die Ruhe, die du brauchst!"

"Ich komme vom Himalaya und bin ein Neuzugang. Ich bin nicht sehr beliebt!"

"Dem Schwärmer biet' ich Futter an, die Kapseln lass' ich platzen!"

"Behaart und lang trag' ich das Blatt, ich helfe deinen Beinen!"

"Der Butter gab' ich schönes Gelb! Einst war ich weit verbreitet!"

"Ich bin die gelbe Lilie und zeig' dir meine Schwerter!"

"Am Häutchen zwischen Blatt und Stiel siehst du, dass ich kein Schilf bin!"

"Dem Met gab' ich einst den Geschmack. Ich helfe auch bei Schmerzen!"

"Die Schmetterlinge lieben mich, ich blühe rot und ährig!"

"Ich bin die rosa Zahnbürste. Die Schlange wächst im Boden!"

Schlangen-Knöterich

Echtes Mädesüß

Arznei-Beinwell

Indisches Springkraut

Sumpf-Schwertlilie



RL



RL



RL



RL



RL

1-3 Bedrohte/gefährdete Art der Roten Liste Bayerns: 1= Vom Aussterben bedroht 2= Stark gefährdet 3= Gefährdet

§ Gesetzlich besonders geschützte Art (Bundesnaturschutzgesetz). Pflück-, Ausgrabungs- u. Beschädigungsverbot!